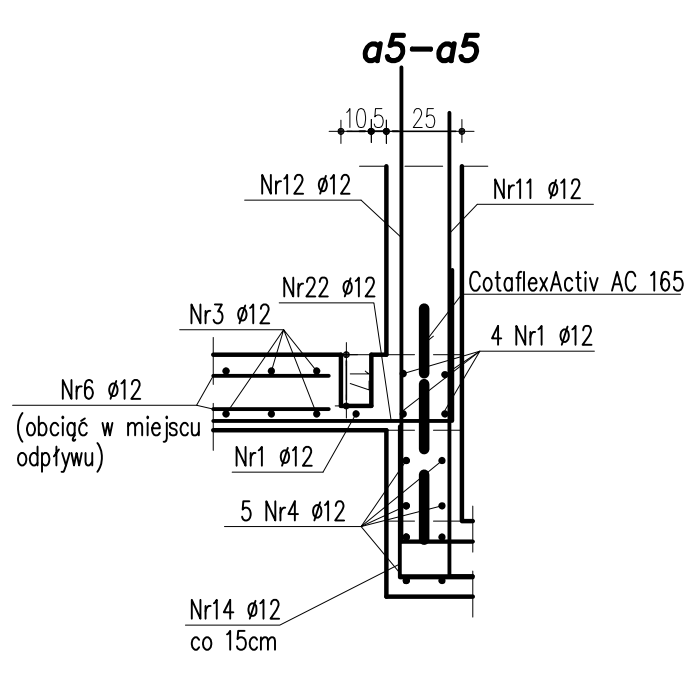
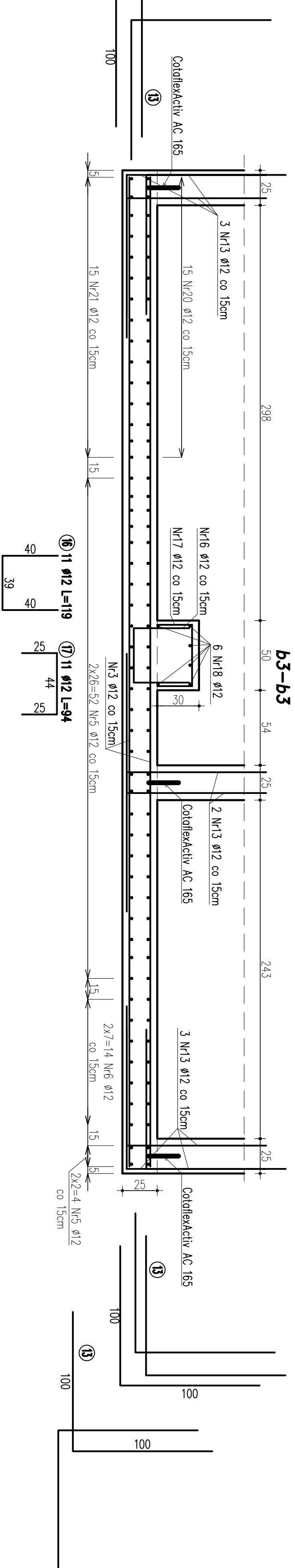
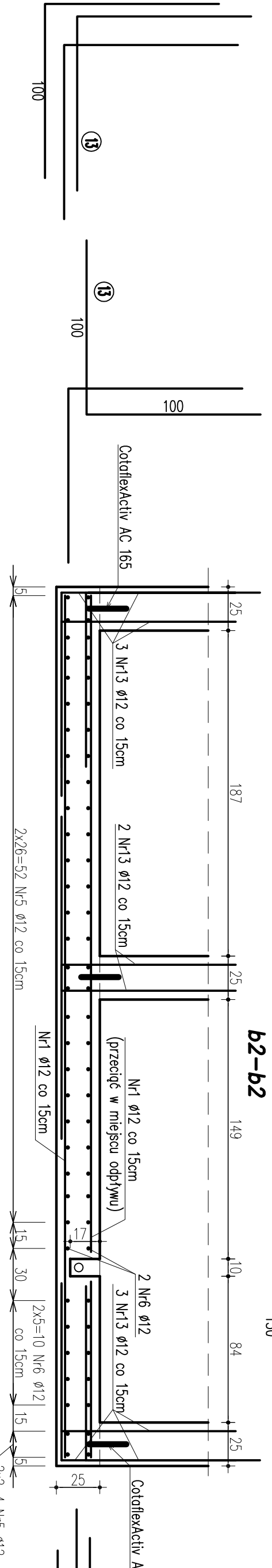
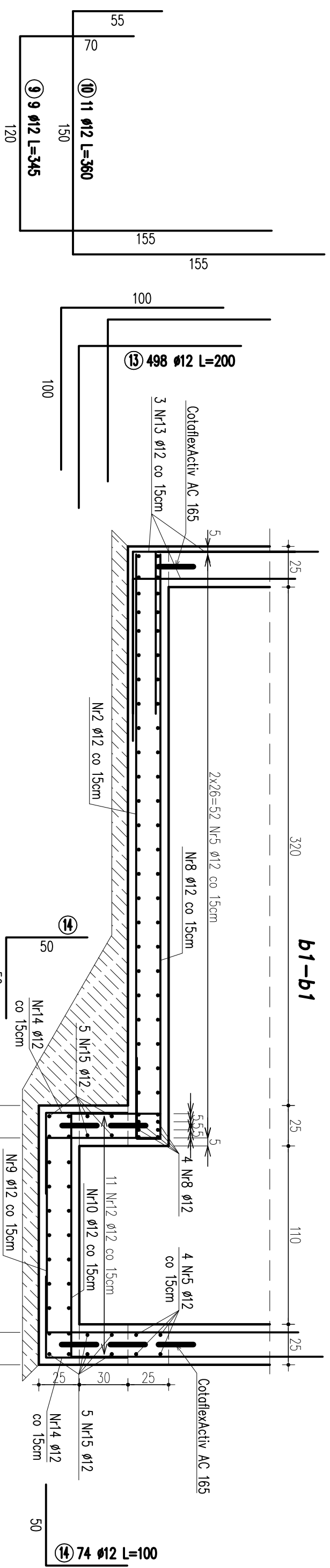
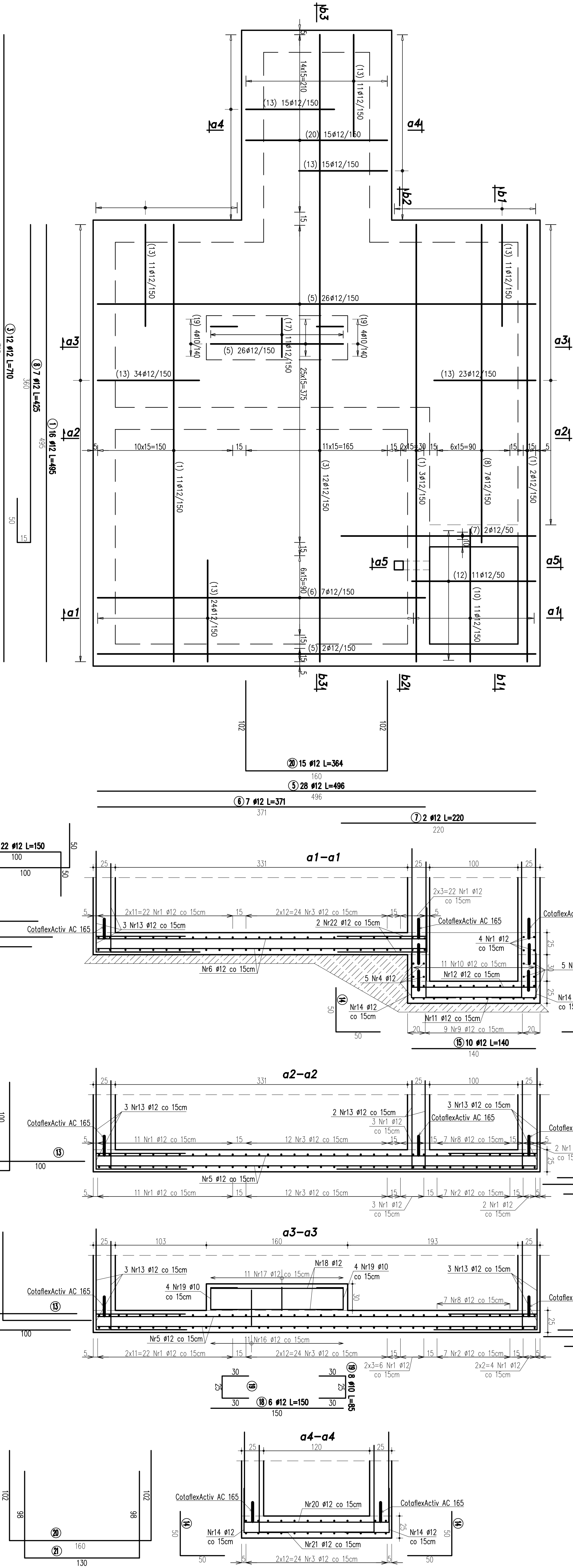


ZBROJENIE GÓRNE PŁYTY DOLNEJ



- UWAGI:**
1. ROZPATRYWAĆ ŁĄCZNIE Z RYSUNKAMI K2, K3, K6
 2. W OBWODZIE OTWORÓW PRĘTY DOCIĄGAĆ LUB PRZESUNĄĆ DOŚCIOSOWUJĄC JE DO Kształtu otworu.
 3. RURĘ ODWODNIENIA ZBIORNIKA UŁOŻYĆ POD UKŁADENIEM ZBROJENIA GÓRNEGO.
 4. WE WSZYSTKICH PRZEWIDZIANYCH UKŁADACH SYSTEMOWE TĄSNY USZCZELNIAJĄCE COTAFLEXACTIV AC 165.

BETON C30/37 W8
STAŁ ZBROJENIOWA :
A-I/II (RB 500W)
OTULINA – 5cm

| | | | |
|--|-----------------------------------|-------------|----------|
| FABRYKA FIGUR WODNYCH - Jacek Spółka Z O.O. | | | |
| ul. HOENIE WRONSKIEGO 14B | | | |
| 50 - 376 Wroclaw tel. 694 491 588 | | | |
| MIEJSKIE PRZEDSIĘBIORSTWO WODOCIĄGÓW I KANALIZACJI SP. Z O.O | | | |
| ul. RZĘCZNIKA 1 LUBIN | | | |
| Investor | ul. Kroczy w Lubinie | | |
| Adres inwest | ul. Kroczy w Lubinie | | |
| Temat | ZBROJENIE PŁYTY DOLNEJ - CZĘŚĆ II | | |
| Tytuł rys. | ZBROJENIE PŁYTY DOLNEJ - CZĘŚĆ II | | |
| Branża | inż. i nazwisko | Nr. upr. | Podpis |
| Konstrukcja | mgr inż. Anna Maśl | 342/85/UW | |
| Sprawdzający | inż. Tadeusz Golebiewski | 104/80/WBP | |
| Opracowanie | mgr inż. Aldona Gajek | | |
| Skala | Stadium | Branża | Nr. rys. |
| 1:25 | PB + PW | Konstrukcja | K/3 |
| 19.11.2010 | | | |